

◆ 職員期末・勤勉手当・退職手当の状況（平成20年度）

| 区分 | | 三春町 | | 国 | |
|---------|------------|---------------------------|--------------------------|------------|---------|
| 期末・勤勉手当 | 1人当たり平均支給額 | 1,568千円 | | - | |
| | 支給割合 | 期末手当 2.95月分 勤勉手当 1.5月分 | 期末手当 3.0月分 勤勉手当 1.5月分 | | |
| | 加算措置の状況 | 役職加算 有 | | 役職・管理職加算 有 | |
| 退職手当 | 支給率 | 自己都合 | 勤奨・定年 | 自己都合 | 勤奨・定年 |
| | 勤続20年 | 23.50月分 | 30.55月分 | 23.50月分 | 30.55月分 |
| | 勤続25年 | 33.50月分 | 41.34月分 | 33.50月分 | 41.34月分 |
| | 勤続35年 | 47.50月分 | 59.28月分 | 47.50月分 | 59.28月分 |
| | 最高限度額 | 59.28月分 | 59.28月分 | 59.28月分 | 59.28月分 |
| | その他の加算措置 | 定年前早期退職特例措置 有 | | | |

※退職手当の支給率は、福島県市町村総合事務組合「市町村職員の退職手当に関する条例」で定められています。

◆ その他の職員手当の状況

扶養手当、住居手当、通勤手当、管理職手当、寒冷地手当、超過勤務手当などがあります。

※寒冷地手当は、平成16年度から支給停止としています。

◆ 特別職の報酬等の状況（平成20年4月1日現在）

| 区分 | 給料(報酬)月額 | (類似団体における最高/最低額) |
|------|------------|------------------------------|
| 給料 | 町長 | 739,000円 / 931,000円/514,000円 |
| | 副町長 | 602,000円 / 768,000円/461,000円 |
| | 教育長 | 561,000円 / - |
| 報酬 | 議長 | 310,000円 / 452,000円/275,000円 |
| | 副議長 | 246,000円 / 372,000円/213,300円 |
| | 議員 | 224,000円 / 340,000円/192,600円 |
| 期末手当 | 町長・副町長・教育長 | 3.35月分 |
| | 議長・副議長・議員 | 3.35月分 |
| 退職手当 | 町長 | 739,000円×在職月数×48/100 任期毎に支給 |
| | 副町長 | 602,000円×在職月数×29/100 任期毎に支給 |
| | 教育長 | 561,000円×在職月数×20/100 任期毎に支給 |

※平成19年10月1日からは、町長給料7%、副町長および教育長給料を5%カットしています。

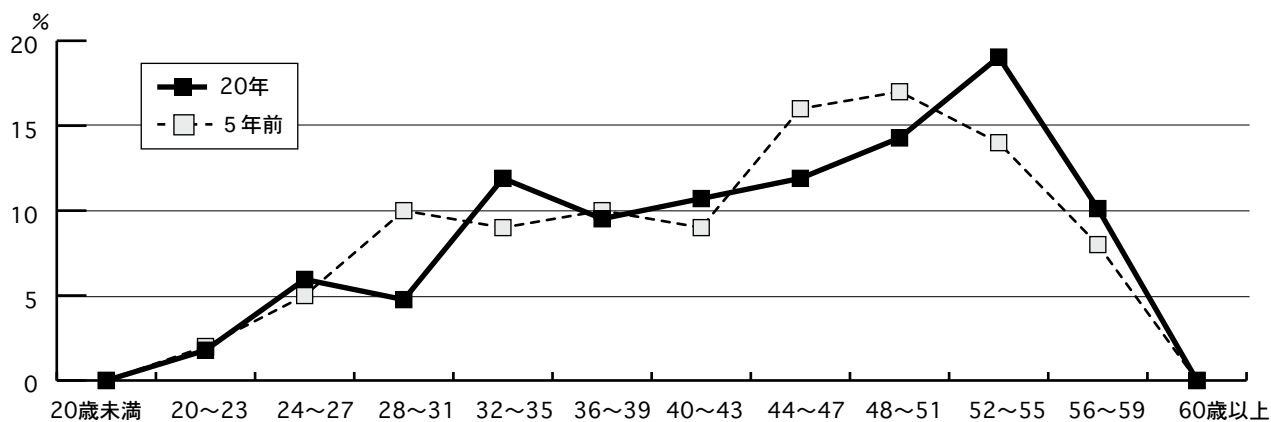
◆ 部門別職員数の状況（各年4月1日現在）

| 部門 | | 区分 | 19年 | 20年 | 対前年増減数 | 主な増減理由 |
|-----------|--------|----|--------------|--------------|--------|-----------|
| 一般行政部門 | 一般行政部門 | | 67 | 65 | △2 | 退職者不補充 |
| | 福祉関係 | | 57 | 55 | △2 | |
| | 小計 | | 124 | 120 | △4 | |
| 政特別部門 | 教育 | | 36 | 33 | △3 | 調理員退職業務委託 |
| | 小計 | | 36 | 33 | △3 | |
| 公営企業等会計部門 | 水道 | | 4 | 4 | | |
| | 下水道 | | 2 | 2 | | |
| | その他 | | 8 | 8 | | |
| | 小計 | | 14 | 14 | | |
| 合計 | | | 174 (180) | 167 (180) | △7 | |

※上表には、町長、副町長、教育長は含まれません。

※（ ）内は条例定数の合計です。

◆ 年齢別職員構成の状況（平成20年4月1日現在）



| 区分 | 20歳未満 | 20~23 | 24~27 | 28~31 | 32~35 | 36~39 | 40~43 | 44~47 | 48~51 | 52~55 | 56~59 | 60歳以上 | 計 |
|-----|-------|-------|-------|-------|-------|-------|-------|-------|-------|-------|-------|-------|------|
| 職員数 | 0人 | 3人 | 10人 | 8人 | 20人 | 16人 | 18人 | 20人 | 24人 | 32人 | 17人 | 0人 | 168人 |