

広報

みはる

miharu

2015

4

No.1025



● 桜の季節がやってきました／住宅用太陽光発電システムなどの設置費の一部を補助します／住宅地や町道の除染結果／各種カレンダー／

(写真：町内の小中学校で卒業式が行われました 関連記事 17 ページ)

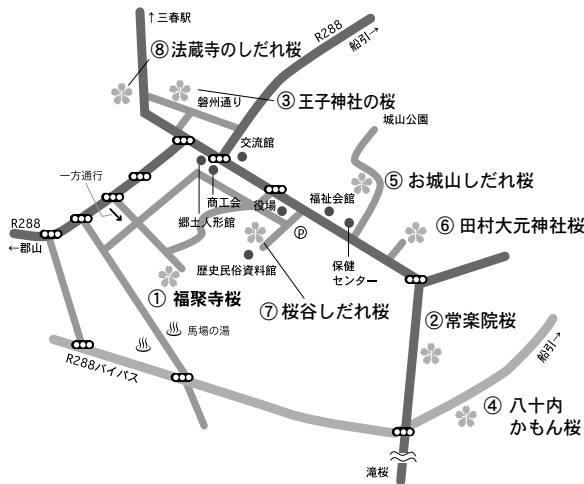
さくらのライトアップ

町内桜の名所8か所をライトアップします。夜桜をお楽しみください。

- 期間 4月17日(金)～26日(日) 予定
※開花状況によって変更あり
- 時間 午後6時～午後10時
- 場所
 - ① 福聚寺桜(御免町)
 - ② 常楽院の桜(四軒丁)
 - ③ 王子神社の桜(大町)
 - ④ 八十内かもん桜(桜ヶ丘)
 - ⑤ お城山のしだれ桜(大町)
 - ⑥ 田村大元神社桜(山中)
 - ⑦ 桜谷しだれ桜(桜谷)
 - ⑧ 法蔵寺のしだれ桜(荒町)



八十内かもん桜(桜ヶ丘)



福聚寺桜(御免町)

桜の季節が やつてきました

桜の開花時期を迎え、三春の魅力がいっぱいの季節がやってきました。今年も滝桜をはじめとして町内の桜を鑑賞に、たくさんの方が町を訪れます。町民の皆さんには何かとご不便をおかけしますが、観光客のもてなしにご協力を願います。

滝桜周辺の交通規制

滝桜の開花期間中、交通規制が行われますので、ご協力をお願いします。なお、規制期日などは桜の開花状況に合わせて変更する場合がありますので、あらかじめご理解ください。

▼ 滝桜周辺の交通規制図



★ 滝桜の情報については、3・4ページに掲載していますので、ご覧ください。

滝桜に行ってみよう！

●●臨時バス滝桜号●●（三春駅⇄滝桜）

臨時バス滝桜号を運行します。三春駅と滝桜の間を運行し、コース内の停留所で、当日に限り何度でも乗り降りができます。なお、昨年までと運行コースと停留所が変更になっています。

郡山駅からの到着到着列車時刻に合わせて運行される予定です。詳しい時刻については、町と観光協会のホームページにてお知らせします。

◆ **運行期間** 4月14日（火）～23日（木）

◆ **運行区間と停留所名**



◇ 平日コース

三春駅→三春大町→三春町役場→滝桜→さくらの公園→ダム資料館→三春の里→桜中学校→三春町役場→三春大町→三春駅

◇ 土日コース（18日・19日）

三春駅⇄三春大町⇄三春町役場⇄春沢⇄滝桜

※ JRの列車時刻に合わせて、運行します。

◆ **運賃** 大人1,000円（滝桜観桜料300円を含む。）、中学生700円、小学生350円、未就学児無料

●●無料シャトルバス●●（町営グラウンド⇄滝桜）

混雑が予想される土日は、渋滞緩和策として無料のシャトルバスを運行します。三春町運動公園に車を停めてご利用ください。

◆ **運行期間** 4月18（土）・19（日）・25（土）・26（日）予定

◆ **運行区間** 三春町運動公園（町営グラウンド）と三春滝桜間を運行

※ 所要時間は片道約15分、15分から20分間隔で運行します。

◆ **料金** 駐車場料金・乗車料金ともに無料

◆ **運行時間** 午前8時～午後6時30分（ライトアップ期間は、午後9時30分まで）

※ 午後10時には運動公園駐車場を閉鎖しますので、時間までに退車をお願いします。

滝桜のライトアップを行います

滝桜のライトアップを行います。ライトアップされた滝桜は、昼間観ることができる滝桜とまた違った趣きがあります。平日も行いますので、ぜひお楽しみください。

◆ **実施日** 4月17日（金）～23日（木）予定

◆ **時間** 午後6時～9時

※ 開花状況によって予定が変わることがありますので、ご了承ください。



昼間の滝桜



ライトアップされた滝桜

滝桜情報の問い合わせ先

- 三春まちづくり公社（みはる観光協会） ☎ 62-3690
- 三春町役場 産業課 商工観光グループ ☎ 62-3960
- みはる観光協会 HP <http://www.miharukoma.com/>
- 三春町 HP <http://www.town.miharu.fukushima.jp/>
- ※ 携帯電話サイト <http://www.town.miharu.fukushima.jp/mobile/>

住宅用太陽光発電システムなどの設置費の一部を補助します

町では地球温暖化対策の観点から、環境負荷の少ない持続可能なまちづくりを推進するため、自らが居住する住宅に新エネルギー設備（太陽光発電システム、蓄電池システム）を導入する方に設置費等の一部を補助金として助成します。助成を希望する方は、必ず設置前に申請を行い、交付決定を受けてから工事を行ってください。

補助対象となる新エネルギー機器および補助金額

◆ 太陽光発電システム

住宅用の太陽光発電システムで、電力会社と電力受給契約を締結するもの。太陽電池モジュールの公称最大出力合計値、またはパワーコンディショナの定格出力合計値のいずれかが、10kW未滿（増設の場合は既設分も合わせて10kW未滿）のもの。未使用品に限ります。

◇ 補助金額 1kW当たり2万円（上限10万円）※千円未滿は切り捨て

◆ 蓄電池システム

国の補助金対象となる定置用リチウムイオン蓄電池システムで、蓄電池、インバータ及び充電器により構成されるシステムであること。未使用品に限ります。

◇ 補助金額 補助対象経費の3分の1以内の額（上限30万円）

補助対象となる方

- ◆ 自ら居住するまたは居住しようとする町内の住宅に機器を設置する方
- ◆ 町税などを滞納していない方（申請者と同一世帯と認められる方を含む）
- ◆ 以前に同一の種類の機器に対する町の補助金、交付金その他これに類するものの交付を受けていない方
- ◆ 電力事業者と電力受給契約を締結する方（太陽光発電システム）

募集期間

4月1日（水）から平成28年1月29日（金）

※平成28年3月31日（木）までに事業を完了し、実績報告書を提出できるように申請してください。年度内に実績報告書が提出できない場合は、補助金の対象となりませんので、ご注意ください。

補助予定件数

太陽光発電システム50件程度／蓄電池システム5件程度

事業実施にあたっての注意事項

- ◆ 必ず設置前に申請を行い、交付決定を受けてから工事を行ってください。
- ※ 申請する前に設置工事を着手した場合や、すでに設置が終わっている場合は、交付対象となりませんので、ご注意ください。
- ※ 新築住宅および既存住宅の場合は設置工事着手前、建売住宅の場合は引渡し及び電力受給開始の前に申請する必要があります。必ず交付決定通知を受けてから設置工事に着手、または建物の引渡しを行ってください。
- ◆ 平成28年3月31日（木）までに工事を完了し、実績報告書を提出してください。
- ※ 詳しくは、町ホームページをご覧ください。お問い合わせください。

問い合わせ先 住民課 生活環境グループ ☎ 62-2147

「にこにこ元氣塾通信」

中妻地区の紹介

にこにこ元氣塾は、町内在住の65歳以上のお元氣な方が各地区に集まり、健康維持のため運動や口腔、栄養について専門の先生にご指導いただいております。

今回ご紹介する中妻地区では、毎週火曜日、中妻地区公民館で、女性21名が、参加しています。

また、各地区でも歩行機能向上や認知症予防効果があるスクウェアステップ運動などを実施しています。にこにこ元氣塾の申込みはお電話でも受付可能です。見学も随時おこなっておりますので、ぜひ、お越しください。



人権擁護委員の方から「なりすまし詐欺」のお話していただきました(上)



田村消防署三春分署の方から火災予防についてお話していただきました(下)

◆「にこにこ元氣塾」地区別開催日一覧

地区	会場	曜日	4月開催日
岩江	岩江センター	月曜日	6日・13日・20日・27日
中妻	中妻地区公民館	火曜日	7日・14日・21日・28日
要田	要田交流館大平荘		
三春	保健センター 八島台集会所	水曜日	1日・8日・15日・22日
沢石	沢石会館	木曜日	2日・9日・16日・23日
御木沢	駅前集会所	金曜日	3日・10日・17日・24日
中郷	中郷地区交流館		

※ 29日(水)は昭和の日、30日(木)は5週目のためお休みです。



遠藤スミさん (鷹巣)
にこにこ元氣塾に参加してからお友達が沢山できました。90歳を過ぎましたが、皆さんと一緒に頑張っていきたいです。



清水田トメノさん (沼沢)
参加して3年が経ちました。皆さんと毎週お会いできるのが楽しみです。運動や折り紙など、楽しく過ごしています。



宗像温子さん (鷹巣)
にこにこ元氣塾で習った運動を自宅でも続けています。皆さんと一緒に参加して、益々元氣になりましょう。

▼ 申込・問
☎ 62・3950
社会福祉協議会

住宅地や町道の除染結果

町では、「三春町除染実施計画」等に基づき、住宅地や町道の除染を進めており、今回は、除染が完了した地区の結果(除染前後の空間線量)をお知らせします。

◆ 住宅地の除染

除染完了地区	除染完了時期	対象件数	測定点の数	除染前の空間線量(μSv/h)高さ1m	除染後の空間線量(μSv/h)高さ1m	低減率
富沢、北成田、平沢2区、七草木	平成25年12月	326	1,594	0.37	0.23	37%
鷹巣	平成26年 5月	151	712	0.24	0.17	29%
斎藤、沼沢、西方	平成26年11月	156	622	0.22	0.15	32%
青石・実沢、熊耳、南成田、庄司、元町、栄町、平沢1区、御祭3・4区	平成26年12月	723	3,288	0.26	0.17	35%

※ 除染前後の空間線量は、測定点の空間線量を単純平均した値になります。
※ 環境省の公表資料から、市町村が実施している住宅地除染では、除染前の空間線量が1μSv/h未満の地点で、除染後の平均的な低減率は約21%となっています。

◆ 町道の除染

除染完了地区	除染完了時期	除染対象延長(km)	測定点の数	除染前の空間線量(μSv/h)高さ1m	除染後の空間線量(μSv/h)高さ1m	低減率
富沢、北成田、平沢2区、七草木	平成26年12月	46.3	2,423	0.37	0.28	24%
上記の除染対象延長のうち歩道部分	—	—	404	0.31	0.24	23%

※ 除染前後の空間線量は、測定点の空間線量を単純平均した値になります。
※ 環境省の公表資料から、市町村が実施している住宅地除染では、除染前の空間線量が1μSv/h未満の地点で、除染後の平均的な低減率は約23%となっています。

▼ 問
除染対策課
☎ 62・1122

旧三春中学校 サブグラウンド利用者募集

旧三春中学校サブグラウンド（プール）利用者者を募集します。

▼対象物件

▽土地 4,381㎡

▽内テニスコート分約2,590㎡

▽プール（昭和61年建築）

・構造 FRP

・面積 250・13㎡(25m×6コース)

・附属施設 管理棟・機械室

・コンクリート製 153・0㎡

▼応募資格 法人、任意団体、個人の別を問いません。

▼利用条件 プールとテニスコートの一体的な利用を原則としますが、プールまたはテニスコートのみも可能です。冬季間は、テニスコートの一部を町内除雪用雪捨て場として使います。

▼提案内容 町の振興発展と活性化に貢献する事業であること。

▼利用期間 5年間

▼利用料（年額）

▽プール 無償

▽テニスコート 155,600円

▼利用者の経費負担 土地、施設の維持管理に要する経費、改修等に係る経費。

▼募集期間 4月30日まで

▼申込・問 財務課公共施設整備班

☎ 62・2132

三春サッカー スポーツ少年団のご紹介

当スポーツ少年団は、郡山市の小泉サッカースポーツ少年団と合同で練習しており、サッカーを通して子供たちが人との繋がりを大切にして、心身ともに豊かになることを目的としています。

1年生から6年生までクラスを4つに分けて、個人スキルに合わせた指導を行うことで、中学サッカーに繋がるようなスキル向上に力を入れていきます。

練習は、毎週土曜、日曜日（午前9時30分～12時）、水曜日（夜7時～体育館練習で希望者のみ）となっています。

その他、親子サッカー大会、合宿、クリスマス会などを開催して、団員、保護者、指導者との親睦にも力を入れていきます。随時団員募集をしていますので、ぜひ一度見学、体験に来てください。



三春サッカースポーツ少年団の皆さん

▼問 三春交流館「まほら」

☎ 62・3837

子育てサークル会員募集

お子さんは遊びを楽しみ、おかあさんはおしゃべりやふれあいでほっとする時間を過ごせます。

子育て中のちょっとした困りごとや心配などは、気軽に話すことで気持ちが軽くなったり、解消したりすることも多いものです。

各サークルとも、季節の行事や遊びを取り入れて、楽しく過ごせるよう工夫を凝らして活動をしています。

出会い、ふれあい、子育て応援の場として、各サークルともに、随時会員募集中です。

見学、お問い合わせなどは下記までご連絡ください。

◆ 子育てサークルの活動情報

サークルの団体名	主な活動場所	活動日	会費など
新町育児サークル	保健センター	第4火曜日 午前10時～12時	活動の内容によって
八島台ちびっこサークル	八島台集会所	毎月第2木曜日 午前10時～12時	
岩江子育てサロン 「わいわい広場」	岩江センター	毎月第3水曜日 午前10時～12時	親子一組100円
発達障がい児育児サークル 「あおいくま」	保健センター	不定期	年間100円

問い合わせ先 保健センター ☎ 62-5110

環境放射線量測定値をお知らせします

● 町内小中学校等・主な施設・都市公園等の環境放射線量測定値

現在、町で独自に測定している小中学校、保育所、幼稚園、主な施設や都市公園の環境放射線量測定値をお知らせします。

※ 単位はマイクロシーベルト／時間です。

※ 町内小中学校等・主な施設の環境放射線量の測定は、地上1メートルで計測しています。

※ 町内小中学校等の空間線量測定結果のかつこ内は室内の数値です。

※ 都市公園等空間線量測定結果の施設3、6、10には砂場がありません。

◆ 町内小中学校等の空間線量測定結果

No.	測定施設	測定値	
		平成27年 2月10日	平成27年 3月10日
1	三春小学校	0.11 (0.09)	0.10 (0.08)
2	沢石小学校	0.10 (0.09)	0.11 (0.09)
3	要田小学校	0.08 (0.08)	0.08 (0.08)
4	御木沢小学校	0.10 (0.09)	0.13 (0.09)
5	岩江小学校	0.10 (0.09)	0.11 (0.09)
6	中妻小学校	0.12 (0.07)	0.13 (0.07)
7	中郷小学校	0.08 (0.10)	0.09 (0.10)
8	三春中学校	0.07 (0.11)	0.09 (0.10)
9	岩江中学校	0.11 (0.10)	0.13 (0.11)
10	第一保育所	0.10 (0.07)	0.12 (0.06)
11	第二保育所	0.11 (0.06)	0.13 (0.06)
12	北保育所	0.10 (0.09)	0.11 (0.09)
13	岩江幼稚園	0.13 (0.09)	0.14 (0.08)
14	中郷幼稚園	0.10 (0.09)	0.11 (0.10)
15	三春幼稚園	0.12 (0.07)	0.12 (0.08)

◆ 主な施設の空間線量測定結果

No.	測定施設など	測定値	
		平成27年 2月12日	平成27年 3月12日
1	JAたむら御木沢センター	0.22	0.26
2	七草木集会所	0.14	0.13
3	田村西部環境センター	0.20	0.19
4	垢潜集落センター	0.15	0.13
5	夷沢5区集会所	0.12	0.11
6	南成田集会所	0.13	0.13
7	要田交流館大平荘	0.17	0.16
8	三春浄水場	0.13	0.15
9	花見ヶ丘公園	0.16	0.16
10	過足集会所	0.13	0.15
11	狐田集会所	0.14	0.17
12	三春ダム(左岸)	0.19	0.20
13	斎藤集会所	0.13	0.14
14	鷹巣公民館	0.13	0.13
15	下舞木2区集会所	0.32	0.33
16	山田沫蕩神社駐車場	0.28	0.30
17	三春町清掃センター	0.28	0.28

◆ 都市公園等の空間線量測定結果

No.	測定施設	3月4日		
		1cm高	砂場	遊具
1	担橋公園	0.11	0.14	0.11
2	河原公園	0.12	0.19	0.15
3	田畑公園	0.10	-	0.11
4	中央公園	0.12	0.10	0.13
5	一本松公園	0.17	0.16	0.24
6	城山公園	0.32	-	0.24
7	庚申坂公園	0.10	0.09	0.11
8	番組公園	0.13	0.12	0.13
9	八十内公園	0.13	0.11	0.10
10	ばんとう緑地	0.15	-	0.24

● 環境放射線量に関する問い合わせ先

- 学校などの施設
教育課 学校教育グループ ☎ 62-6310
- 主な施設
除染対策課 ☎ 62-1122
- 都市公園
建設課 都市グループ ☎ 62-2113

● 仮置き場の空間線量測定値

現在、除去土壌等の受入れを行っている北部三地区、三春地区、中妻地区、中郷地区および岩江地区の仮置き場における空間線量の測定結果をお知らせします。また、地下水などの放射性物質検査も実施しており、すべての仮置き場の井戸や調整池など、いずれも基準値未満となっています。(単位：マイクロシーベルト／時間)

※ 仮置き場平場周りなどの数か所を測定しています。

◆ 北部三地区仮置き場

測定日/測定点	①	②	③	④	⑤	⑥	⑦
2月4日	0.10	0.11	0.11	0.09	0.12	0.11	0.10
2月10日	0.10	0.11	0.10	0.11	0.10	0.11	0.10
2月18日	0.10	0.10	0.10	0.09	0.11	0.12	0.10
2月25日	0.13	0.15	0.12	0.13	0.14	0.12	0.08

◆ 三春地区仮置き場

測定日/測定点	①	②	③	④	⑤	⑥	⑦
2月4日	0.19	0.17	0.16	0.13	0.10	0.09	0.13
2月10日	0.20	0.18	0.18	0.15	0.10	0.11	0.14
2月18日	0.19	0.18	0.18	0.13	0.10	0.09	0.14
2月25日	0.23	0.18	0.20	0.14	0.11	0.10	0.14

◆ 中妻地区仮置き場

測定日/測定点	①	②	③	④
2月4日	0.09	0.13	0.09	0.13
2月10日	0.10	0.15	0.11	0.14
2月18日	0.11	0.14	0.10	0.15
2月25日	0.13	0.18	0.11	0.14

◆ 中郷地区仮置き場

測定日/測定点	①	②	③	④	⑤	⑥	⑦
2月7日	0.11	0.11	0.11	0.11	0.08	0.10	0.10
2月14日	0.12	0.12	0.09	0.09	0.07	0.10	0.08
2月21日	0.11	0.13	0.11	0.09	0.07	0.10	0.09
2月28日	0.11	0.12	0.11	0.09	0.07	0.09	0.09

◆ 岩江地区仮置き場

測定日/測定点	①	②	③	④	⑤	⑥	⑦
2月4日	0.07	0.10	0.10	0.15	0.15	0.09	0.15
2月12日	0.08	0.12	0.10	0.14	0.13	0.08	0.16
2月18日	0.09	0.11	0.11	0.13	0.12	0.08	0.16
2月25日	0.07	0.11	0.11	0.15	0.13	0.08	0.15

● 問い合わせ先

除染対策課 ☎ 62-1122

予防接種カレンダー

- 予防接種を受ける際は、医療機関へ予約をしましょう。
- 母子手帳（または接種済証）と予防票を医療機関へご持参ください。
- 県内の医療機関で接種が受けられない方は助成制度がありますので、事前に保健センターへご相談ください。

【町内の実施医療機関】

所在地（三春町） 名称	電話番号 ※要予約	実施日時（祝日休日は除く）		受付時間	受けられる予防接種									
		曜日	休日		BCG	三種混合 (DPT)	四種混合 (DPT-IPV)	不活化 ポリオ	麻しん・ 風しん混合	日本脳炎 (DT)	ヒブ	小児用 肺炎球菌	水痘	高齢者 肺炎球菌
字六升蒔50 町立三春病院（小児科）	62-3131 ※完全予約制	内科（高校生以上）月～土 （木曜午前のみ、第3木曜 休診） 小児科（中学生以下）水曜午前・土曜午後	内科・高校生以上 9:00～14:00 小児科（中学生以下） 9:00～11:30 15:00～16:00	○	○	○	○	○	○	○	○	○	○	○
字荒町138 春山医院	62-3239	月～土（土曜は午前のみ） （祝日を除く）	9:00～11:30 （土:9:00～11:00） 14:00～16:30	○	○	○	○	○	○	○	○	○	○	○
字中町28 矢吹医院	62-3015	月～土 （土・休前日は午前のみ）	9:00～11:30 14:30～16:30	○	○	○	○	○	○	○	○	○	○	○
字御免町179 西山医院	62-2473	月・火・木・土 （祝日を除く）	9:00～12:00 15:30～17:00	○	○	○	○	○	○	○	○	○	○	○
字担橋2-1-2 雷クリニック	62-6333	月～土 （水・土は午前のみ） ※なるべく午後を受診してください。	8:30～11:00 14:00～17:00	○	○	○	○	○	○	○	○	○	○	○
字中町1-1 石川医院	62-2630	月～土 （水・土は午前のみ）	9:00～12:00 14:00～17:00	○	○	○	○	○	○	○	○	○	○	○
大字貝山字岩田86-2 のざわ内科クリニック	61-1500	月～土 （水・土は午前のみ）	8:30～12:00 14:00～17:00	○	○	○	○	○	○	○	○	○	○	○
字大町32 みはるき番館1階 せんざき医院	61-2777	月～土 （水・土は午前のみ）	8:30～11:30 14:30～17:00	○	○	○	○	○	○	○	○	○	○	○
大字貝山字岩田86-1 むとう整形外科クリニック	61-1600	月～土 （水・土は午前のみ）	9:00～12:00 14:00～18:00	○	○	○	○	○	○	○	○	○	○	○

【町外の実施医療機関】

県内のほとんどの医療機関で予防接種を受ける事ができます。実施日時は、直接医療機関へお問い合わせください。

学童期以降の予防接種対象者

平成27年4月1日より、予防接種対象になっている方には、個別にお知らせしています。接種期限がありますので、早めに接種を済ませましょう。

※ お知らせが届かない方、予防票がない方、都合により県外で接種を受ける方は、保健センターまでご連絡ください。

学童期以降の予防接種対象者

予防接種名	接種対象者
DT二種混合（三種混合II期）	11歳以上13歳未満 ※小学6年生へ個別通知します。
日本脳炎II期	9歳以上13歳未満 ※小学4年生へ個別通知します。
日本脳炎特別措置	平成7年4月2日から平成19年4月1日生まれで、20歳未満の未接種者
高齢者肺炎球菌	平成27年度に65歳、70歳、75歳、80歳、85歳、90歳95歳、100歳となる方 ※対象者へ個別通知します。（詳しくは22ページをご覧ください。）

乳幼児健診カレンダー

平成27年度健康カレンダー
保健センター ☎ 62-5110

◆対象者は人数により変動する可能性があります。開始時間、対象者については毎月の「広報みはる」や個別通知でご確認ください。

3～4か月児		9～10か月児		1歳6か月児		3歳児	
場所：保健センター		場所：町立三春病院		場所：保健センター		場所：保健センター	
持参品	○母子手帳、問診票 ○子育てフアイル「ほっと」、バスタオル	持参品	○母子手帳、問診票、子育てフアイル「ほっと」 ○バスタオル、歯ブラシ(仕上げ用、子ども用)	持参品	○母子手帳、問診票 ○歯ブラシ、コップ、タオル	持参品	○母子手帳、問診票、尿 ○歯ブラシ、コップ、タオル
内容	○町の母子保健サービス説明 ○離乳食教室、むし歯予防教室 ○保護者同士の交流 ○身体計測 ○内科診察、股関節脱臼診察 ○育児・栄養相談	内容	○保護者同士の交流 ○身体計測 ○内科診察 ○歯科指導・育児・離乳食相談	内容	○保護者同士の交流 ○身体計測 ○内科診察、歯科診察 ○歯みがき、フッ素塗布 ○育児・栄養相談	内容	○保護者同士の交流 ○身体計測 ○内科診察、歯科診察 ○尿検査 ○歯みがき・育児・栄養相談
実施日	4月21日(火) 5月19日(火) 6月23日(火) 7月21日(火) 8月18日(火) 9月15日(火) 10月20日(火) 11月17日(火) 12月15日(火) 1月19日(火) 2月16日(火) 3月15日(火)	実施日	5月27日(水) 6月24日(水) 7月29日(水) 8月26日(水) 9月30日(水) 10月28日(水) 11月25日(水) 12月16日(水) 2月24日(水) 3月23日(水)	実施日	4月23日(木) 5月21日(木) 6月25日(木) 7月23日(木) 8月20日(木) 9月17日(木) 10月22日(木) 12月17日(木) 1月21日(木) 2月18日(木) 3月17日(木)	実施日	4月22日(水) 5月20日(水) 6月17日(水) 7月22日(水) 8月19日(水) 9月16日(水) 10月21日(水) 11月18日(水) 12月16日(水) 1月20日(水) 2月17日(水) 3月16日(水)
対象者	平成26年12月11日～ 平成27年1月10日生	対象者	平成26年7月1日～ 7月31日生 8月1日～ 8月31日生 9月1日～ 9月30日生 10月1日～ 10月31日生 11月1日～ 11月30日生 12月1日～ 12月31日生 平成27年1月1日～ 1月31日生	対象者	平成25年8月20日～ 9月22日生 9月23日～ 10月31日生 11月1日～ 11月30日生 12月1日～ 12月31日生 平成26年1月1日～ 1月31日生 2月1日～ 2月31日生 3月1日～ 3月31日生 4月1日～ 4月31日生	対象者	平成24年1月1日～ 1月23日生 1月24日～ 2月28日生 3月1日～ 3月26日生 3月27日～ 5月7日生 5月8日～ 6月4日生 6月5日～ 6月30日生 7月1日～ 7月31日生 8月1日～ 8月31日生 9月1日～ 10月6日生 10月7日～ 11月5日生 11月6日～ 11月28日生 11月29日～ 12月31日生
個別にお知らせします		個別にお知らせします		個別にお知らせします		個別にお知らせします	

集団けんしんカレンダー

◆ 成人けんしん対象者の方へ「三春町成人けんしんのご案内」を送付します。

成人けんしん対象者の方全員に4月中旬に「受診録」「三春町成人けんしんガイド」を同封した案内をお送りします。事前に内容を確認し受診の準備をしてください。

◆ 総合集団けんしん日程表 受付時間 午前7時30分～9時

実施日	会場	対象地区
5月7日	保健センター	中町、北町
5月8日	保健センター	大町、荒町
5月11日	保健センター	八幡町
5月12日	保健センター	新町
5月13日	岩江センター	下舞木3区・4区
5月14日	岩江センター	下舞木1区・2区
5月15日	八島台集会所	八島台
6月9日	沢石会館	沢石地区
6月10日	中妻地区公民館	中妻地区
6月11日	中郷地区公民館	遠足、善沢、蛇石、滝、栗原、狐田、楳原、根本
6月12日	御木沢地区公民館	平沢2区、御祭、七草木
6月14日	保健センター	全地区
6月15日	保健センター	込木、芹ヶ沢、貝山
6月16日	保健センター	元町、栄町、平沢1区
6月17日	水 大平荘	栗田地区
6月18日	木 岩江センター	上舞木
6月19日	金 岩江センター	山田

※ 対象地区以外の日でも受診できます。

◆ 社会保険被扶養者の皆様へ(40歳から74歳までの方)

全国健康保険協会(協会けんぽ)に加入の被扶養者(家族)の方は、三春町集団けんしんで「特定健康診査」を受けることができます。受診の際は、「特定健康診査受診券」と「保険証」をご持参ください。

【問い合わせ先】全国健康保険協会 ☎ 024-523-3919

◆ 子宮頸がん検診・骨粗しょう症検診・乳がん検診日程表

子宮頸がん・骨粗しょう症検診			
実施日	会場	受付時間	対象地区
5月26日(火)	岩江センター	午前9時～9時30分	岩江
6月21日(日)	保健センター	午前8時～8時30分	大町・中町・八幡町・荒町・北町・新町・八島台
		午前10時～10時30分	沢石・栗田・御木沢・中妻・中郷
乳がん集団検診			
実施日	会場	集合時間	その他
6月1日(月)	岩江センター	午前9時	完全予約制 ご希望の日時をご予約ください。 ○保健センター ☎ 62-5110
5月23日(土)	岩江センター	午前10時	
5月24日(日)		午後1時30分	
5月25日(月)	保健センター	午後2時30分	
6月2日(火)		のいずれか	

※ 26年度対象で未受診者の方は、受診できます。

◆ 各集団検診の対象年齢・負担金

検診項目	対象年齢	負担金
後期高齢者健康診査	受診日75歳～	無料
特定健康診査	40～74歳	1,000円
一般健康診査	19～39歳	1,000円
肝炎ウイルス検査	40歳以上でこれまで検査を受けた事がない方	無料
胃がん検診	20歳～	500円
大腸がん検診	20歳～	500円
前立腺がん検診	50歳～(男性)	500円
結核・肺がん検診	20歳～	無料
子宮頸がん検診	20歳～(偶数年女性)	500円
乳がん検診	40歳～(偶数年女性)	500円
骨粗しょう症検診	40・45・50・55・60・65・70歳(女性)	500円

● 70歳以上の方は、全て無料です。それ以外の方も負担金が免除になる場合があります。詳しくは「三春町成人けんしんガイド」をご覧ください。

保健センター 開放日

◆ 保健センター開放日ではどんなことができるの？

- ① 広いホールでのびのび体操・遊び
- ② みんなで楽しくおしゃべりタイム
- ③ 子どもの成長を子ども用の体重計でチェック
- ④ 窓口では健康・福祉など様々な相談ができますので、お気軽にご利用ください。

月日	内容	月日	内容	月日	内容	月日	内容
4月10日	親子ふれあい教室	7月10日	親子ふれあい教室	10月9日	おやつやさん	1月8日	親子ふれあい教室
4月24日	親子ふれあい教室	7月24日	おやつやさん	10月23日	親子ふれあい教室	1月22日	おやつやさん
5月15日		8月7日	親子ふれあい教室	11月13日	親子ふれあい教室	2月12日	
5月22日	おやつやさん	8月28日	おやつやさん	11月20日	おやつやさん	2月26日	おやつやさん
6月12日	親子ふれあい教室	9月11日	親子ふれあい教室	12月4日	親子ふれあい教室	3月11日	
6月26日	おやつやさん	9月25日	おやつやさん	12月18日	おやつやさん	3月25日	おやつやさん

平成27年度 町 税 等 納期限一覧表

後期高齢者医療保険料 介護保険料

納期限 \ 税目	町県民税	固定資産税	軽自動車税	国民健康保険税	後期高齢者医療保険料	介護保険料
平成27年 6月1日(月)		1期	全期			
6月30日(火)	1期					
7月31日(金)		2期		1期		1期
8月31日(月)	2期			2期	1期	2期
9月30日(水)				3期	2期	3期
11月2日(月)	3期			4期	3期	4期
11月30日(月)				5期	4期	5期
12月25日(金)		3期		6期	5期	6期
平成28年 2月1日(月)	4期			7期	6期	7期
2月29日(月)		4期		8期	7期	8期
3月31日(木)				9期		9期

★ 町県民税・後期高齢者医療保険料・介護保険料の納期は口座振替、納付書払いの方の納期です。

- ◆ 納期限を過ぎて納めた場合は、法令の定めるところにより、延滞金を納めていただくことになります。
- ◆ また、督促状発付の日から起算して10日を経過しても納付されない場合は、法の定めるところにより差押えなどの滞納処分を受けることとなりますのでご注意ください。

問い合わせ先 税務課 課税グループ ☎ 62-8127 収納グループ ☎ 62-2136

こころの健康相談会

がんばりすぎていませんか？眠れていますか？

いつも心が元気だといいいのですが、落ち込んだり、イライラしたりと、こころの不調は誰にでも起こりうるものです。… 家庭のこと、学校のこと、職場のこと…誰に話したらいいのか、どこに相談したらいいのか、心配事や悩み事をかかえて、ひとりで悩んでいませんか？

町では、専門家による「こころの健康相談会」を、下記の日程で開催しています。相談をご希望の方は、事前に三春町保健センターまでお申し込みください。

相談は無料（完全予約制）、秘密は厳守します。

なお、下記日程以外でも相談は可能です。ご希望の方は、保健師までご連絡ください。

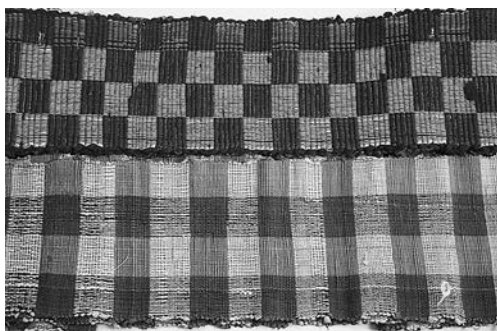
◆ 相談会日程

相談日	時間	会場	相談担当
平成27年4月23日(木)	午前9時30分～11時30分	保健センター 相談室	臨床心理士 横山美香
5月21日(木)	午前9時30分～11時30分		臨床心理士 横山美香
6月9日(火)	午後2時～4時		コスモス通り心身医療クリニック 医師 園口博史
7月23日(木)	午前9時30分～11時30分		臨床心理士 横山美香
8月20日(木)	午前9時30分～11時30分		臨床心理士 横山美香
9月17日(木)	午前9時30分～11時30分		臨床心理士 横山美香
10月13日(火)	午後2時～4時		コスモス通り心身医療クリニック 医師 園口博史
11月19日(木)	午前9時30分～11時30分		臨床心理士 横山美香
12月17日(木)	午前9時30分～11時30分		臨床心理士 横山美香
平成28年1月21日(木)	午前9時30分～11時30分		臨床心理士 横山美香
2月9日(火)	午後2時～4時		コスモス通り心身医療クリニック 医師 園口博史
3月17日(木)	午前9時30分～11時30分		臨床心理士 横山美香

※ 日程は変更になる場合があります。毎月の広報でご確認ください。

申込・問い合わせ先 保健センター ☎ 62-5110

▼ 問
歴史民俗資料館
☎ 62-5263



展示されている裂織帯

歴史民俗資料館春の企画展、「手わざと三春」
ざと三春〜写真で見る昔の手仕事」は、
4月11日(土)から開催です。
生活に必要なものは、自らが手仕事
をして生み出していたころの記憶をた
どりたいと思います。
裂織(さきおり)などは、近年民芸
品として人気がありますが、布が貴重
だった時代には、丁寧に裂いて、色を
組み合わせながら織られてきたものな
のです。企画展のため、入館料等は通
常どおりです。
▼ 会期 4月11日(土)～6月7日(日)
▼ 開館時間 午前9時～午後4時30分
※ 入館は4時まで

春の企画展「手わざと三春」
写真で見る昔の手仕事」開催



でんこう 田高トピックス

◆第67回卒業式が行われました

3月1日、本校新体育館において、多数のご来賓が出席の中、第67回卒業式が挙行されました。

卒業生への期待や励ましの意を込めた学校長の式辞、鈴木義孝三春町長を始めとした来賓の方々の祝辞、感謝の意を述べた佐藤菜々子生徒会長の送辞、在学中の思い出を述べた箭内萌美前生徒会長の答辞がありました。

卒業生、在校生ともに大きな声で式歌を斉唱するなど、厳かで立派な卒業式でした。卒業生235名の前途に幸多からんことを祈念いたします。

また、今年度の表彰者は、優等賞55名、功労賞56名、皆勤賞77名、善行賞は1名です。教員となり、初めて卒業生を出した2組担任の野口修先生に話を聞きました。



卒業証書授与ようす

★野口修先生

2015年3月1日、初担任として41名の卒業生を無事に送り出すことができました。この3年間、生徒たちは沢山悩みながらも多くの問題を自らの力で解決しようとして来ました。そして、困った時に一番頼りになる友人や家族の存在が、掛け替えのないものであることを学んでくれたようです。

また、私自身も一緒に悩みながら、多くの事を学ばせて頂きました。

すぐに結果が求められるような時代になつてきましたが、この仕事をやっていてそれだけではない気がしています。

最後のホームルームでは、卒業生が「十年後の自分」宛に書いた手紙をお預かりしました。それが届く頃にはそんな事は忘れていて、きつと充実した毎日を送っていることと願っています。今回出会った生徒たちの存在は、これから出会う生徒たちにとっての道しるべとなることでしょう。またクラス担任ができることを願い、新たに頑張りたいと思います。

◆スキー実習 IN ZAO

2月16日から3泊4日の日程で、山形県蔵王温泉スキー場において体育科1・2年生によるスキー実習が行われました。実習に参加した2年生に感想を聞きました。

★糞田裕輝さん（船引中出身）

昨年に続いて2回目の実習でした。1年生はスキーを経験している人が多く、高いレベルの班で2年生と一緒に実習を行っている姿が見られました。2年生は2回目ということ

で昨年身につけた技術を思い出し、新たな技術を身につけるためがんばりました。

1日目と2日目は天気も良く良いコンディションで滑ることができました。

また、3日目・4日目は雪が降ってフカフカの雪の上を滑るといふ貴重な経験をすることができました。全員がしっかりと実習を取り組み、スキー検定をみんなで合格することができてよかったです。また宿舎（故郷さん）でも食事や勉強など、普段とは違う団体行動を意識した生活をすることができました。今回のスキー実習を通して、スキーの技術や体育の仲を深めることができ、思い出に残る楽しいスキー実習になりました。



スキー実習のようす

◆全国高校選抜出場への決意

3月末に行われる全国高校選抜大会に本校から4競技が出場します。各部の決意を聞きました。

★アーチェリー部 橋本悠人

部員先生方、アーチェリー協会の方々のサポートのおかげでここまでこれたので、福島県代表選手の一人として、自分のベストを尽くして頑張ります。掛川の大会会場は、

風が強く撃ちづらい環境ですが、インターハイでも同様な環境だったので、そのときの反省を踏まえて、良い成績が残せるよう頑張ります。応援よろしくお願いします。

★ウエイトリフティング部 青木智也

今回出場する全国選抜大会は人生で初めての全国大会です。その舞台に立つということもあり気合が入っています。

しかし、今はケガがあり自分の思うような練習ができていない状況が続いています。全国で自分の力がどれくらい通用するかを試したいと考えています。

そのためにもコンディショニングを整え、応援していただいている方に良い報告ができるように頑張ります。

★柔道部 谷優馬

柔道部は、3月19日から日本武道館で行われる全国高等学校柔道選手権に出場します。日頃からお世話になっている地域の方々、支えて下さっている保護者会、指導して下さいる先生方に少しでも恩返しできるように精一杯頑張りたいと思います。

また、大会までに選手だけで戦うのではなく部員全員で戦うことを一人ひとりが自覚し、一致団結して目標である「全国制覇」が達成できるように頑張りたいと思います。

★ボート部 齋藤諒

今回静岡県で開催される全国ボート選抜大会に出場します。高校のボートレースでは、通常1,000mのレースとなりますが、この選抜大会は2,000mで行われます。今まで出場してきた1,000mのレース展開では通用しない上、距離が延びた分、レース中の駆け引きも出てきます。残された時間を十分に生かして、コンディショニング調整をしていきたいと思っています。

三春の教育情報ステーション

● 平成27年度「三春町学校教育の重点」

三春町の学校教育のスローガンは、「子どもと教師の夢が共に育つ学校づくり」です。この達成のために、すべての学校をコミュニティー・スクールに指定し、地域に根ざした教育をより一層推進するとともに、学校教育のさらなる充実を目指し、次の3つの柱を重点に取り組んでまいります。

◎ 夢をかなえる確かな学力の育成

学校は、学習指導要領に沿った授業を完全実施します。オープンスペースや教科教室、余裕教室を有効に活用し、児童生徒の学習意欲を高め、一人一人に応じた指導を行い、確かな学力の向上に努めます。町総合学力調査を全国学力・学習状況調査と同じ日に実施し、その結果に基づいて各学校は補充学習等を行います。今年度は、漢検、英検に多くの生徒の挑戦を奨励する取組を実施し、さらなる学力の向上を目指します。

◎ 夢をはぐくむ豊かな心の育成

学校では教師と児童生徒の良好な信頼関係のもと、地域の教育力を活用した道徳教育、本物の自然とふれあう体験活動を多く取り入れ、心の教育に努めます。義務教育9年間で、企業見学や職場体験等を通して、勤労意欲や社会に貢献しようとする心も育てます。いじめ予防及び対策推進のため「三春町いじめ基本方針」を策定、「三春町いじめ対策連絡協議会」を設置します。

◎ 夢をささえるたくましい体の育成

ノーディスプレイ運動を推進し、テレビやゲームなど、映像画面を見ることから離れ、読書や家族団らんの時間を増やす取り組みを今年度も続けていきます。また、地域や家庭と連携した「食育」の推進や「子どもたちの虫歯予防」活動にも力を入れていきます。学校給食における地場産物の活用も進めます。前年度に引き続き全小・中学校で放射線に関わる授業を実施し、放射線についての理解と子ども自らが放射線に留意した生活を送れるよう指導します。

● 小学校 145 名、中学校 147 名が新しい門をくぐります

4月1日現在、町立小中学校の概要をお知らせします。

◆ 町立小中学校の概要(3月10日現在)

学校名	校長名	児童数	内新入学	学校名	校長名	児童数	内新入学
三春小学校	太田 文枝	312	49	沢石小学校	上遠野公男	52	8
岩江小学校	野木 達雄	239	47	要田小学校	大河原久宗	44 (23)	4 (3)
御木沢小学校	渡辺 裕	71	11	学校名	校長名	生徒数	内新入学
中妻小学校	小川洋太郎	63	9	三春中学校	佐藤 祐也	362	117
中郷小学校	佐久間葉子	81	17	岩江中学校	佐藤 和典	115	30

※ 要田小の（ ）内の数字は三春町住所の児童数です。

※ 登下校に慣れない新入生の安全確保のため、地域の皆様の愛の一声をお願いします。

● 中学校で卒業式が行われました

3月13日、三春中・岩江中で「卒業式」が行われました。1・2年生、来賓、保護者、教職員が見守る中での、感動的な卒業式でした。卒業生たちは、この4月から、それぞれの新しい道を進んでいきます。

一人ひとり力強く自分の夢に向かって歩んでほしいと願います。



三春中学校卒業式のようす



岩江中学校卒業式のようす

地域の子どもは地域みんなで育てましょう！

問い合わせ先 教育課 学校教育グループ ☎ 62-6310

町立三春病院 News

『子宮頸がんを予防する日（子宮の日）』 4月9日



2006年に子宮頸がんを考える市民の会が毎年4月9日を「子宮頸がんを予防する日、子宮の日」として制定しました。子宮頸がんへの正しい認識と理解を深める四（し）九（きゅう）で「しきゅう」の語呂合せ。

子宮疾患で悩む、苦しむ、場合によっては命をおとす女性が増えている現代。女性の特に20代～30代へ子宮がん定期検診の必要性を伝え、そして、子宮疾患に悩む女性には医療機関への受診を後押しすることを目的とした活動が行われています。

★ 業務改善報告会 3月10日

三春病院、三春町敬老園、三春訪問看護ステーションでは、創意工夫により業務改善が図られた各部署における取り組みについて、職員同士が情報共有することを目的として、毎年業務改善報告会を開催しています。

今年度は、計43題の報告がありました。

報告会当日は約60名の職員が出席、代表者8名による口頭発表が行われました。



業務改善報告会ようす

★ 認知症サポーターについて

尊厳をもって最期まで自分らしくありたい。これは誰もが望むことです。この願いを阻み、深刻な問題になっているのが「認知症」です。認知症は、いまや老後の最大の不安となり、超高齢社会を迎えようとする日本にとって最重要課題の一つとなっています。

認知症は誰にでも起こりうる脳の病気に起因するものです。85歳以上では4人に1人にその症状があるといわれ、今後、高齢化に伴い、認知症高齢者数も急増することが予想されています。

そこで、認知症になっても安心して暮らせるまちづくりを目指し、日本各地で「認知症サポーター養成講座」が開催されています。

「認知症サポーター」は、認知症について正しく理解し、認知症の人やその家族を温かく見守る応援者です。

友人や家族に学んだ知識を伝える、認知症になった人や家族の気持ちを理解するよう努める、など、活動内容は人それぞれ。

サポーターの目印は、養成講座受講者に交付される「オレンジリング」です。“認知症の人を支援します”という意思を示しています。

三春病院でも多くの職員がこの取り組みに賛同し「認知症サポーター」としての活動を行っております。



オレンジリング

外来診療のご予約 ☎ 73-8155 問い合わせ先 町立三春病院事務部 ☎ 62-3131



【災害義援金（支援金）】
前澤化成工業株式会社

場）
▼ ボランティア
三春町赤十字奉仕団／ひまわりの会／中央児童館／田村高校JRC／でんでんむし／上野トク（平沢）／村上貞子（八島台）／齋藤キミ子（大町）／橋本ミツ子（担橋）／橋本アイ子（雁木田）／橋本光子（御免町）／石塚ハツヨ（荒町）／山下洋子（小浜海道）／國分シヅ子（新町）／穴戸キミ子（下舞木）／渡辺芳雄（馬場）

▼ 寄附
（社会福祉協議会へ）
▼ 物品
増子忠一（山田）



2月9日～3月8日に
寄附・ボランティア
していただいた方々
（敬称略・順不同）

まちの わだい!

町内の小中学校で

卒業式が行われました

3月13日に町内の中学校で、23日には町内の小学校において、卒業証書授与式が行われ、中学生171名、小学生140名が卒業を迎えました。

岩江中学校では、佐藤和典校長が卒業生一人ひとりに卒業証書を授与し、卒業生は中学校の思い出や卒業後についてなどメッセージを披露していました。

全校合唱では、中学校の3年間を思い出し、思わず涙ぐむ生徒も見受けられました。

卒業証書授与式閉会後は、各組でホームルームが行われた後、校舎から玄関まで、先生方や在校生による花道がつくられ、卒業生の皆さんは、先生方や後輩と握手を交わしながら思い出を語り、別れを惜しんでいました。



答辞のようす



卒業証書授与のようす

宝くじの助成で

北成田公会堂を建設

北成田区は、大字北成田字堂ノ入156番地の1「北部地区ふれあい広場」の一角に、宝くじの助成金（コミュニティセンター助成事業）を受けて、北成田公会堂を建設しました。

以前の公会堂は、老朽化が進み、壁や基礎に亀裂があり、床の一部が腐食していたため、建替えを検討していました。

新公会堂には駐車場も確保され、今後は地域住民の集会や緊急避難所としての利用はもちろんのこと、各種団体の活動にも利用されることとなり、コミュニティ活動がますます活性化することになります。



建設した北成田公会堂

岩江地区防災コミュニティセンター

落成式が開催されました

3月8日、岩江地区防災コミュニティセンター（大字上舞木字戸ノ内地内）にて落成式が開催され、町、議会、行政役員、まちづくり協会、消防団などから約60人が出席しました。

この施設は、消防団詰所と会議室などが一体となった構造で、消防団岩江分団詰所や災害時の防災拠点、地区のコミュニティ施設として利用される予定です。

式では、施主である三春町長から施工者である株式会社菊地住建（菊地和裕代表取締役）へ感謝状が贈呈されました。



感謝状を贈呈される菊地さん(右)
岩江地区防災コミュニティセンター (下)



三春交流館運営協会自主事業

～ 3歳以上から入場できます ～

童謡・愛唱歌ふれあいコンサート



坂入恵美(姉) 真紀(妹)による「ふるさと」「四季の童謡メドレー」「知って驚く!童謡秘話コーナー」「ゆりかごのうた」「花は咲く」「さんぽ」ほか、盛りだくさんのコンサートです。お子さまから大人まで、ご家族そろってお楽しみください。

- ◆日時 5月24日(日) 午後2時開演
- ◆入場料 全席指定:一般1,500円(当日は1,800円)
3歳以上中学生以下500円(当日は700円)

ただいま好評発売中!良いお席はお早めにお買い求めください。

*チケット購入の際は、みはるカードの満点カード(500円)を使用できます。

◎ 自主事業予定

開催日	事業内容
10月3日(土)	東京大衆歌謡楽団～昭和の懐かしいメロディ～
平成28年 1月11日(月・祝日)	「まほら」ニューイヤーコンサート2016 演奏:日本フィルハーモニー交響楽団 指揮:川瀬賢太郎

※ 詳細は、決定しだい、お知らせいたします。

三春町文化祭参加団体募集

一般町民および各種団体の文化活動の成果を広く発表するとともに、それらを鑑賞する機会と場をみんなで演出し、三春町の芸術文化の普及と向上を図ることを目的として、町文化祭を実施しますので、参加団体を募集します。

皆さんで文化祭に参加してみませんか。

- ◆開催期間 10月16日(金)～11月8日(日)
文化祭期間中は月曜日も開館します。
- ◆会場 三春交流館「まほら」ほか
- ◆参加対象 三春町民または、三春町内に在勤する方、あるいはその方々で構成する団体
- ◆申込方法 5月7日(木)までに、三春交流館「まほら」備え付けの参加申込書に必要事項を記入のうえ、お申し込みください。

※ 参加団体が出揃った5月下旬に実行委員会を開催し、日程調整を行います。

問い合わせ先 三春交流館「まほら」 ☎ 62-3837

M エム・ナビ

-NAVI

町からのお知らせ

主な施設の休館日

- ▶ 図書館 (☎ 62-3375)
4月1・6・13・20・27・29日
- ▶ 体育施設 (☎ 62-6212)
4月6・13・20・27・30日
- ▶ ステーション (☎ 61-1546)
休まず営業しています
- ▶ 歴史民俗資料館・人形館 (☎ 62-5263)
休まず営業しています
- ▶ 三春交流館 (☎ 62-3837)
4月6日
- ▶ 中央児童館 (☎ 62-8666)
日曜日、祝日
- ▶ 子育てサロン (☎ 62-2748)
(第2保育所内)
4月1～3・24・30日
土・日曜日、祝日
- ▶ 役場・保健センター
土・日曜日、祝日

延長業務

- ▶ 役場1階窓口
【毎週水曜日】
4月1・8・15・22・29日
午後7時まで
【毎週日曜日】
4月5・12・19・26日
午前8時30分～12時
- ※ 取扱業務の内容は、お問い合わせください。
- ▶ 清掃センター
【土・日の持込みゴミの日】
4月18日(土)・19日(日)
午前9時～午後4時

M-NAVI 交流館 NEWS

趣味・教育

◆◆◆ 4月のイベント情報 ◆◆◆

※この情報は主催者のご希望により掲載しています。
掲載のご希望は、三春交流館「まほら」までお願いします。

第11回 みはる春のおどり 村田マサ ☎62-2241		ピアノ音楽教室生徒さん達による発表会 橋本光子 ☎62-3636			
4月 5日(日)	10時～15時30分 まほらホール 自由席/無料	日本舞踊、洋舞など三春町内の舞踊会が結集して華やかに「三春の春まつり」のスタートを踊りのステージで盛り上げます。ご来場お待ちしております。	4月 25日(土)	13時30分～15時30分 まほらホール 自由席/無料	毎年恒例の生徒さん達による音楽会です。歌、ソロ、連弾、ハンドベル有りと盛沢山のステージです。ぜひ、子どもたちの表現を会場でご覧ください。
第13回「芸能さくら祭り」 芸能さくら祭り実行委員会小林 ☎62-5756		和泉溪苑書道展 和泉絹子 ☎090-3121-9030			
4月 18日(土)	9時30分～16時30分 まほらホール 自由席/無料	三春町春まつりの参加として、今年もよりよい発表会にしたいと思えます。毎年開催し、今年で13回目です。舞踊、カラオケの成果を披露します。	4月 25日(土) 26日(日)	25日11時～19時 26日9時～15時 小ホール/無料	和泉溪苑書道教室の作品展示をします。テーマは「三春」です。お待ちしております。
三春春まつり参加事業第6回 三春桜歌謡祭 三春町観光協会 ☎62-3690		「三春九条の会」発足記念講演会 三春九条の会 ☎62-5586			
4月 19日(日)	カラオケ発表会9:30～ 歌謡祭13:30～ まほらホール 席は抽選/3,500円	三春滝桜の生きる力と歌の力をつなぎ合わせ地域振興を願います。出演は石原詢子、岡ゆう子、瀬口侑希です。午前はカラオケ発表会があります。	4月 26日(日)	13時30分～15時30分 まほらホール 自由席/無料	戦後70年、日本の平和を守り続けた「憲法第九条」を、未来の世代に引継ぐのは私達の使命です。
ベビーマッサージ赤ちゃんヨガ ラブベビ原竹 ☎090-2332-1471		音楽仲間・プリマヴェーラ発表会 プリマヴェーラ山田 ☎62-2380			
4月 23日(木)	10時30分～ 11時30分 2階和室小 親子1組1,500円	ベビーマッサージで親子のぎずなを深めませんか?「赤ちゃんヨガ」も開催します。詳細は「ベビーマッサージ・ラブベビ」で検索してください。	4月 29日(水・祝日)	13時～ 小ホール 自由席/無料	5人の先生とその生徒さんたちの発表会です。ピアノソロ、連弾、声楽、二重唱があります。ぜひ会場でご一緒にお楽しみください。

自然観察ステーションイベント情報

皆既月食観望会

- 皆既月食観望会を開催します。
ぜひ、幻想的な皆既月食をご覧ください。
- ▶ **日時** 4月4日(土) 午後7時～9時30分
 - ▶ **場所** 自然観察ステーション天文台
 - ▶ **参加料** 無料
 - ▶ **持参品** 特になし
 - ▶ **皆既月食の時間**
 - ・月が欠け始める時間 午後7時15分
 - ・皆既月食が始まる時間 午後8時53分
 - ・皆既月食が終わる時間 午後9時6分
 - ・月食が終わる時間 午後10時45分

星を見る会

- 春の天体を中心に観察を行います。
- ▶ **日時** 4月10日(金)、18日(土)
午後7時～9時※ 荒天中止
 - ▶ **集合場所** 自然観察ステーション天文台
 - ▶ **参加料** 大人200円/子ども100円
※ 寒くない服装で参加ください。

申込・問 自然観察ステーション ☎61-1546

◆ 観光客無料休憩所としてホワイエを開放します

- ◆ **開放日** 4月10日～15日、20日・～23日、27日～30日
散策に疲れたとき、お弁当を食べるときなど、ご利用ください。

◆ 文化伝承館でお抹茶を一服いかがでしょうか

一服300円、菓子付きです。お出かけください。

問い合わせ先 三春交流館「まほら」 ☎62-3837

図書館・児童館・子育て支援センター・保健センター今月の行事

図書館・児童館・子育て支援センター・保健センターの今月の行事をお知らせします。詳しい内容はお問い合わせください。

〈町民図書館☎ 62-3375〉

行事	日時	対象	場所
絵本とわらべ唄	4月8・22日(水) 10時30分～11時	乳幼児と保護者、妊婦	町民図書館
日曜おはなし会	4月12日(日) 10時30分～11時	幼稚園児と小学生低学年	
木曜おはなし会	4月16日(木) 放課後	小学生低学年	



〈中央児童館☎ 62-8666〉

行事	日時	対象	場所	内容
春のお花見遠足	4月18日(土) 10時～14時 申込期限4月13日(月)	小学生	中央児童館	持参物:お弁当、水筒、おやつ、敷物、帽子
母の日プレゼント製作	4月20日(月)～22日(水) 放課後 申込期限4月13日(月)	小学生		内容:デコミラーづくり 参加費:300円 ※ 3日間連続でお越しください。
理科クラブ	4月25日(土) 9時30分 申込期限4月15日(水)	小・中学生と保護者		内容:べっこう飴作り 指導者:教育ボランティアの皆さん

〈子育て支援センター☎ 62-2748〉

行事	日時	対象	場所	内容
親子ふれあい教室	4月24日(金) 10時～11時30分	就学前のお子さん とお母さん	保健センター	親子遊びを保育士と一緒に楽しめます。 その後、お母さんのための元気が湧いてくる交流会を開きます。 交流会の間、おさんは遊びを楽しみます。 お子さん、お母さんに困ったことがあれば、個別相談もできます。
おはなし「あのね」の日	4月16日(木) 10時45分～11時	特になし	子育て支援センター	スタッフと一緒に手遊びやお話を楽しみます。
お誕生日のつどい(要予約)	4月27日(月) 10時～11時 申込期限4月23日(木)	就学前の4月生まれのお子さんと保護者6組		身長体重測定や手形を押して自分だけの誕生カードを作り、大きなケーキを囲んでお祝いをします。4月生まれのお友達集まってね。

〈保健センター☎ 62-5110〉

行事	日時	対象	場所	内容(持参物)
乳幼児健康診査	3～4か月児	4月21日(火) 13時集合	保健センター	母子手帳・問診票・バスタオル 子育てファイル「ほっと」
	1歳6か月児	4月23日(木) 13時～13時30分受付		母子手帳・問診票・バスタオル・歯ブラシ・コップ
	3歳児	4月22日(水) 13時～13時30分受付		母子手帳・問診票・歯ブラシ・コップ・タオル・尿
保健センター開放日	4月10・24日(金) 9時～15時30分	特になし		親子ふれあい教室は、24日
こころの健康相談会	4月23日(木) 9時30分～11時30分	ご本人やご家族で悩みを相談したい方		相談は無料で完全予約制です。事前にお電話ください。 相談担当:横山美香臨床心理士



子ども・親子

〈図書館利用案内〉

町民図書館には約10万冊の蔵書があります。小説などの読み物はもちろん、新聞・雑誌、趣味や料理・育児の本、社会生活で困ったときの本、子どもの本など、生活に役立つ本を各種そろえています。皆さんのご利用をお待ちしています。

また、膝を痛めている方などにご不便をおかけしております。和式トイレが、すべて洋式のウォシュレットトイレに改修されました。図書館にお越しの際は、ご利用ください。

▼開館日時 火曜日～日曜日
午前10時～午後6時

▼場所 三春町字大町12-1
(三春郵便局隣)



図書館の外観

子ども・親子

▼利用カードの作成

当館カウンターへ「図書利用カード申込書」に必要事項を記入し、提出してください。※町外の方も利用できます。

▼貸出点数/貸出期間

▼本・紙芝居・雑誌 5冊まで/2週間
▼ビデオ・DVD・CD 2本まで/2週間

▼インターネットや携帯端末からも所蔵検索ができます。



携帯サイトQRコード

▼問 町民図書館

☎ 62-3375

〈児童館クラブ員募集〉

児童館では、平成27年度の児童クラブ員を募集します。

▼募集するクラブ

★料理クラブ
▼募集定員 定員15名(年8回、調理は7回予定)

▼活動日時 毎月第2土曜日(午前9時30分)

▼対象 小学校3年生～中学生
▼年間材料費 2,000円

★おりがみクラブ

▼募集定員 15名(年8回予定)
▼活動日時 毎月第3土曜日(午前9時30分)

▼対象 小学校2年生～中学生
▼年会費 500円

▼申込期日 4月22日(水)

※一年間を通して参加できる方
※申込時に会費を持参してください。
※定員になり次第、締め切ります。

▼申込・問

☎ 中央児童館
62-8666



おりがみクラブのようす



料理クラブのようす

・新着本

新着本の一部をご紹介します。

読み物・文芸

アンブラッセ(阿刀田高) / 警視庁文書捜査官(麻見和史) / 三成の不思議なる条々(岩井三四二) / サーカスの夜に(小川糸) / 冷蔵庫を抱きしめて(萩原浩) / ずっとあなたが好きでした(歌野晶午) / 奴隷小説(桐野夏生) / 保春院義姫(高橋義夫) / 死と砂時計(鳥飼杏宇) / 舞台(西加奈子) / 我が心の底の光(實井徳郎) / 影踏み鬼(葉室麟) / 千春の婚礼(平岩弓枝) / 女王はかえらない(降田天) / 暗闇・キッス・それだけで(森博嗣) / 賢者の愛(山田詠美) / 桑港特急(山本一力) / サーカスナイト(よしもとばなな) / アイランド(椎名誠) / 谷崎潤一郎の恋文(千葉俊二) / サンドリーヌ裁判(トマス・H・クック)

児童書

現代用語の基礎知識学習版 / 子どもを抱く坂上田村麻呂 / 地球を初めてめぐった日本人万次郎 / 昔の道具うつりかわり事典 / 摩擦のしわざ / 楽しくマスタァー! なわとび「スゴ技」 / コレクション全3巻 / ルルとララのフレンチトースト / 妖怪いじわるひょうしき / たまごさんがころんだ / かぐや姫のおとうと / マリーゴールドの願いごと / ルラルさんのぼうえんきょう / サムとデイブ、あなをほる / ロバのジョジョとおひめさま / おばあちゃんからライオンをかくすには / ぶんぶんヒグマ

実用書

小学生の考える力を伸ばす「国算社理」の1000冊 / 政治家失

今月のおすすめ本



『日本TVアニメーション大全』
世界文化社

この本では、1963年から2013年までに放送されたテレビアニメ番組3,500以上の作品を紹介しています。アニメ制作会社の福島ガイナックスが4月に三春町にオープンし、期待を集めています。子どもや大人の夢を乗せたアニメの世界をのぞいてみませんか。

※新着コーナーには、4月2日(木)に並びます。

問い合わせ 町民図書館 ☎ 62-3375

＜出前児童館希望者募集＞

「夏休み中の子ども会」や「方部子ども会」などで、「親子ものづくり体験」や「地域の子どもに理科クラブ」と題して、出前児童館を開催しています。

今年度も、希望する団体やサークルを募集します。開催は、夏休みばかりでなく、土曜日でも大丈夫です。お早めにお申し込みください。

内容については、子どもから大人まで楽しめるものをたくさん用意していますので、お気軽にご相談ください。

▼申込・問 中央児童館

☎62・8666

＜平成27年遊びの広場 参加者募集＞

いろいろな遊び（ふれあい遊び、製作遊び、運動遊び）を、親子で楽しんだり、お母さん同士の友達作りをしませんか？

▼期間

4月から平成28年3月までの毎月1回 午前10時～11時
※毎月の日程は、「広報みはる」の一番後ろの行事カレンダーでお知らせします。

▼場所 子育て支援センター

▼対象 町内在住の満1歳以下



健康

＜27年度高齢者肺炎球菌予防接種＞

肺炎球菌ワクチンとは、高齢者の肺炎の原因となる病原体の中で最も頻度が高い「肺炎球菌」による肺炎を予防するワクチンです。

肺炎のすべてを予防するワクチンではありませんが、接種すると、重症化の防止や、肺炎球菌が引き起こす呼吸器感染症の他、副鼻腔炎、中耳炎、髄膜炎などの予防効果があります。

▼平成27年度の対象者

今年度65歳、70歳、75歳、80歳、85歳、90歳、95歳、100歳になる方で、これまで肺炎球菌ワクチン接種を受けたことのない方が対象となります。次年度以降は対象となりませんのでご注意ください。

上のお子さんとその保護者

▼定員 親子20組（先着順）

▼申込期間 4月6日（月）～20日（月）

▼申込方法 子育て支援センターまでお電話ください。

▼申込・問 子育て支援センター ☎62・2748

※該当する方には、個別に通知します。

▼接種方法

▼接種回数 一人1回

▼実施期間 4月1日～平成28年3月31日

※これまでに高齢者肺炎球菌ワクチンを接種したことがある方は、対象になりません。

▼実施機関 県内各医療機関
※事前に予約が必要です。かかりつけ医にご相談ください。

▼接種料金 8,430円（うち1,000円本人負担）

▼問 保健センター ☎62・3166

＜産後1か月健診の費用の助成をします＞

4月1日から産後1か月に、分娩医療機関で、お母さんが受ける産後1か月健診に係る費用の助成をします。

▼対象者 平成27年3月1日以降に産産し、4月1日以降に産後1か月健診を受診する産婦

▼助成内容 問診および診察、血圧体重測定、尿化学検査、保健指導（受診票に記載されている内容についての助成になります。）

▼助成方法 母子手帳交付時に産後1か月健診の受診票

を交付します。すでに、母子手帳を交付されている方は、保健センターより受診票を送付します。産後1か月健診を受診する際は、必ず、受診票を持って受診してください。

▼問 保健センター ☎62・5110



年金

＜年金に関するお知らせ＞

▼学生納付特例制度について 20歳以上の方は、学生であつても国民年金に加入しなければなりません。

しかし、学生の方は一般的に所得が少ないため、本人の所得が一定額以下の場合、国民年金保険料の納付が猶予される「学生納付特例制度」があります。

対象となる学生は、学校教育法に規定する大学（大学院）、短期大学、高等学校、高等専門学校、専修学校および各種学校（修業年限1年以上の課程）に在学する方です。申請する場合は、年金手帳と印鑑、在学証明書（原本）または学生証（両面コピー）をお持ちください。

学生納付特例の承認期間は4月から翌年3月までで、毎年度申請が必要です。

ただし、平成26年度分の学生納付特例の承認がされた方で、平成27年度4月以降も引き続き同じ学校に在学予定である場合、3月下旬～4月上旬にかけて基礎年金番号等が印字されたハガキ形式の学生納付特例申請書を送付します。同一の学校に在学されている方は、このハガキに必要事項を記入し、返送することで、平成27年度の申請ができます。（この場合、在学証明書又は学生証の写しの添付は不要です。）申請用紙が送付されない方は窓口での申請が必要です。

申請を行わず、保険料を未納のままにしておくと、不慮の事故などにより障害が残った場合に、障害年金を受けることができません。

なお、承認された期間は老齢基礎年金を受け取るために必要な期間に算入されませんが、年金額には反映されません。就職などで、収入が得られるようになった場合は、将来受け取る年金を増額するため、10年以内であれば、保険料を納めることができる「追納制度」を利用されることをお勧めします。

税金

▼国民年金保険料の追納

保険料の免除や若年者納付猶予・学生納付特例を受けた期間は、保険料を全額納付したときに比べ、受け取る年金額が少なくなりま

す。このため、これらの期間は、10年以内であれば、あとから保険料を納めること（追納）ができるようになっていきます。追納されることにより、老齢基礎年金の年金額に算入されます。

また、免除が承認された期間の翌年度から起算して、3年目以降は、当時の保険料に加算金がつきますので、お早めにされることをおすすめします。

なお、一部納付が承認された方は、一部納付額を未納のまま2年を経過すると、一部免除も無効になり、追納もできませんのでご注意ください。

▼問

住民課 住民グループ

☎ 62・8126

日本年金機構郡山年金事務所
☎ 024・932・3434



〈自動車税のお知らせ〉

自動車税は、毎年4月1日現在で運輸支局の登録名義人である所有者（割賦販売による購入の場合は使用者）が納めることになっていきます。納税通知書は5月上旬にお送りしますので、転居などにより届かない場合はご連絡ください。

▼自動車税の減免制度について
一定の要件に該当する障がいのある方のために使用される自動車については、納税義務者の申請により、自動車税が減免される制度がありますので、4月1日から6月1日までに申請してください。

▼問 福島県中地方振興局 県税課課税第二課
☎ 024・935・1261

〈平成27年度土地・家屋価格等帳簿の縦覧〉

土地・家屋価格等帳簿の縦覧を行いますので、ご自分の所有する土地・家屋の価格などについてご確認ください。

▼縦覧期間

4月1日(水)～6月1日(月)
※日曜日の午後0時以降、土

曜日および祝日を除きます。

▼時間

午前8時30分～午後5時

▼場所

役場1階税務窓口カウンター

▼縦覧できる人

固定資産税の納税者および納税者の委任状を持参した人（縦覧する方は、免許証などの本人確認ができるものをお持ちください）。

▼問 税務課 課税グループ

☎ 62・8127



仕事

〈平成27・28年度入札参加資格審査申請随時受付〉

町が発注する物品購入（修繕）・管理業務の入札参加資格審査申請の随時受付を次のとおり行います。

競争入札に参加を希望される方で資格審査申請をしていない方は、必ず申請してください。

なお、申請書の様式は三春町ホームページよりダウンロードできますので、ご利用ください。

▼受付期間 4月1日から随時

▼有効期間 受付後～平成29年3月31日

※工事、測量等と製造の申請については、11月から随時受付を行う予定です。

▼申請先・問

財務課管理契約グループ

☎ 62・2132

〈個別労働関係の紛争解決援助制度について〉

福島労働局では、「個別労働関係紛争の解決の促進に関する法律」に基づき、個別労働紛争の未然防止と職場慣行を踏まえた円満・迅速な解決を図ることを目的として、紛争解決援助を行っています。

職場でのトラブルにお悩みの方、女性相談員もいますのでお気軽にお問い合わせください。

▼総合労働相談窓口（解雇、労働条件の引き下げ、退職勧奨等労働問題に関する相談）

▽福島労働局 総合労働相談コーナー（福島市霞町1-46福島合同庁舎5階）
☎ 024・536・4600

▽郡山総合労働相談コーナー（郡山市桑野2-1-18郡山労働基準監督署内）
☎ 024・922・1370

▼セクハラ、性差別、妊娠等不利益取扱い、育児・介護休業法等の相談窓口

▽福島労働局雇用均等室（福島市霞町1-46福島合同庁舎4階）
☎ 024・536・4609

▼相談窓口の取扱い時間

午前9時～午後4時30分
※土・日・祝日を除く。

▼問 産業課商工観光グループ

☎ 62・3960



農業

〈堆肥を使って土づくりをしましょう〉

町堆肥センターでは、指定管理者（株）三春まちづくり公社が、堆肥の製造をしています。放射性物質濃度を定期的に測定し、基準値以内のものを出荷しています。

また、マニアस्पレッダーによるほ場への散布請負も可能です。地力の向上、化学肥料の低減に取り組みたいと思う方は、ぜひ、ご活用ください。販売料金などは、次のとおりとなります。

▽バラ 4,000円/トン（町内現地ほ場渡し）、3,600円/トン（堆肥センター渡し）
▽小袋 400円/袋（12kg程度）

▽散布請負（1ほ場）
2,000円/2トンまで
（2トン毎1,000円増）

▼問 三春の里田園生活館

☎ 62・8010
産業課農林グループ
☎ 62・2112



第7次三春町長期計画を策定しました

三春町では、平成18年度に策定した第6次三春町長期計画に基づいて、各種施策を実施し、まちづくりを進めてきました。

しかし、計画策定時に想定していた以上の人口減少や少子高齢化の進行、計画策定時には想定していなかった福島第一原子力発電所事故に伴う放射性物質による環境汚染・風評被害など、本町を取り巻く現在の状況は大きく変化しています。

このような本町を取り巻く急激な社会状況の変化に対応するために、震災・原子力災害からの復興・発展も含めて、第7次三春町長期計画を策定し、12月、町議会定例会で議決されました。

長期計画の概要については、別冊第7次三春町長期計画【概要版】をご覧ください。また、長期計画の詳細については、三春町のホームページにおいて、公開していますのでご覧ください。

▼問 総務課企画情報グループ
☎ 62・8125

人権相談・行政相談所開設

人権侵害や差別問題に関する身近な相談窓口である特設人権相談所と役所（国、県及び市町村）や特殊法人等の仕事に関する相談窓口である行政相談所を今年度より同日、同じ会場で実施します。

日程については、毎月広報でお知らせいたします。相談は無料で、秘密は守られますのでお気軽に御相談ください。

★4月の開設日

- ▼日時 4月7日（火）
- ▼人権相談 午前10時～午後3時
- ▼行政相談 午前10時～12時
- ▼会場 役場4階委員会室
- ▼問 住民課 住民グループ
☎ 62・8126

飼育犬のしつけ方教室開催のご案内

【学科講習】
▼日時 4月22日（水）
午後1時30分～3時30分

【実技講習】
▼日時 4月28日（火）
午後1時30分～3時

※場所はいずれも県中保健福祉事務所2階大会議室（須賀川市旭町153番1号）です。

▼注意事項
▼学科講習は、飼い主さん

のみの参加です。飼い犬は連れてこないでください。

▼実技講習は、飼い犬同伴での参加です。

▼狂犬病予防法に基づく登録および狂犬病予防注射を実施していない犬の参加はできません。

▼感染予防のため、混合ワクチンの未接種の飼い犬は参加できません。

▼申込・問

- 県中保健福祉事務所
☎ 0248・757821
- ▼問 住民課生活環境グループ
☎ 62・2147

町営バスの時刻等が変更になります

4月1日から、町営バスの時刻などを変更します。全路線の時間を、5分程度見直しました。

また、フリー乗降区間を町中に設定しました。王子神社下から三春病院、三春病院から保健センター間で、自由に乗り降りすることができます。

※前後の交通状況により、急には止まらない場合がありますので、ご注意ください。新しい時刻表は、利用する

バスなどに準備してあります。

▼問 住民課生活環境グループ
☎ 62・2147

水道に関するお知らせ

◎水道料金のお支払い
▼水道料金と納期限

水道料金は、基本料金と水量料金からなっています。基本料金は、使用水量にかかわらずいたたく料金で、水量料金は使用水量に応じていたたく料金です。納期限は、現金払いは奇数月の月末、口座振替の場合は、奇数月の25日です。

▼便利な口座振替制度

水道料金のお支払いは、口座から自動的に引き落とされる口座振替が便利です。各取扱金融機関に金融機関届出印鑑、通帳と水道料金の領収書を持参して申し込むことができますので、ご利用ください。

【取扱金融機関】

たむら農協、東邦銀行、郡山信用金庫各本支店、郵便局、東北労働金庫郡山支店、郡山東支店

▼問 企業局水道・宅造グループ
☎ 62・2500

転入・転出のときは企業局へご連絡を

引越される方は、3日前までに忘れず企業局にご連絡をお願いいたします。

また、住宅の建築や改築などで水道の使用を一時中止する場合や、長期間留守にし水道を使用しない時にもご連絡ください。

なお、土曜・日曜・祭日は休みとなりますのでご了承ください。

▼転出・転居により水道の使用を休止する時

水道は、引越しの当日まで使用することが出来ます。連絡の際は、お客様の住所、氏名、電話番号、転居される日時、転居先住所などをお聞かせください。

▼転入により新たに水道をお使いになる時

連絡の際は、水道をお使いになるお客様の住所、氏名、電話番号、使用開始日などをお聞かせください。

▼問 企業局水道・宅造グループ
☎ 62・2500

〈新入学(園)児童・園児の交通事故防止運動実施〉

次のとおり実施されます。

▼期間 4月6日(月)

～12日(日)の7日間

▼運動スローガン ルールおししん号むしはわるいむし

▼問 総務課 自治防災グループ

☎62・1114

〈ベクレル調べるセンターからのおしらせ〉

4月1日から三春の里ベクレルセンターは、水曜・日曜・祝祭日がお休みとなります。

▼問 住民課生活環境グループ

☎62・2147



募集

〈平沢町営墓地の使用者募集〉

4月1日から平沢町営墓地の使用者を随時募集します。

使用を希望される場合は、住民課生活環境グループまでお申し込みください。

なお、申込方法や使用条件など、詳細についてはお問い合わせください。

▼墓地の種類 自由墓地(2・0m×2.5m)

▼使用料 1区画34万円
▼管理料 年額2,700円
▼申込先 住民課生活環境グループ(1階住民課窓口)
※土日祝日、時間外窓口を除く。

▼申込条件

(1) 三春町民であること。

(2) 他に墓地がないこと。

(3) 町税等の滞納がないこと。

※ただし、特別な事情がある場合は、ご相談ください。

▼申込・問

住民課生活環境グループ

☎62・2147

〈資料館友の会会員募集〉

資料館友の会では平成27年度の会員を募集しています。

友の会会員になると、資料館・人形館の入館料が無料になり、年1回の町外研修や月1回程度の学習会に参加することが出来ます。

一般会員と、賛助会員とがあり、どちらも期間は1年間で会員証を発行します。

▼年会費

▽一般会員 1,500円

▽賛助会員 5,000円

途中入会の割引などはありませんので、早めにお申し込みください。

▼申込・問

歴史民俗資料館
☎62・5263

みんなの掲示板

町以外の事業をお知らせします。

●三春幼稚園光の子保育園トピックス

★リトミック教室のお知らせ

リトミックで音楽に合わせて楽しく身体を動かそう。見て・聴いて・動いて、おおいに楽しんでください。皆さんお誘い合わせのうえ、お越しください。

▼日時 4月23日(木) 午前9時30分～10時30分

▼場所/講師 三春幼稚園ホール/町田清美先生

▼対象 就学前の親子

▼問 認定こども園三春幼稚園 ☎62・2548

●三春さくらっ子ジュニア3B体操会員募集

3B体操とは3つの用具を使って、音楽に合わせて行う体操です。体を動かしながら楽しく体操、ダンスしませんか? 無料体験もやっています。

▼活動日時 毎月第2、第4水曜日(都合により変更あり) 午後3時30分～5時

▼場所/対象 保健センター/幼稚園年少～小学3年生

▼参加費 月謝1人1200円、保険年間600円

▼問 橋本 ☎080・6584・1019

●観桜三春寄席開催

福島、本宮、郡山、三春などの素人落語会の皆さんが、落語や漫談などで一席設けます。料金は無料ですので、皆さんお誘い合わせのうえお気軽にお越しください。

▼日時 4月19日(日) 午後2時～4時

▼場所 三春交流館「まほら」小ホール

▼出演 独快亭来歌、しお家小笑、酒楽家帰朝、春歌亭うらら、晴耕亭つん読、三優亭発橋

▼主催/共催 カルチャー落語会/三春生涯学習ボランティアの会

▼問 田部洋靖 ☎62・3291

広告欄

＜南町高齢者住宅入居者募集＞

町では、南町高齢者住宅の入居者を募集します。この住宅は、ひとり暮らしのお年寄りの方などが安心して暮らせるよう配慮された公営住宅です。

▼ 募集戸数および家賃など(所在地:字南町4-1)

規格	募集戸数	面積	家賃	共益費1	共益費2	駐車場
単身世帯用 (和室)	3戸 (207号室) (211号室) (213号室)	1DK (41.55㎡)	13,400円 ～26,400円	5,000円	約1,000円	無
単身世帯用 (洋室)	1戸 (215号室)					

▼ 入居資格

① 現在住宅に困窮していることが明らかであること。

② 60歳以上であること。

③ 日常生活を自立して営める程度の健康状態であること。

④ 在宅福祉サービスを受けることにより前記③の状態と同程度の生活ができること。(※要介護認定者は対象になりません)

⑤ 収入が法令で定める基準以内である方(平成25年の総所得から配偶者控除等を差し引いて12で割った額が21万4千円以下)

▼ 申込方法

保健センター窓口で入居申込書へ記入頂き、ご本人との聞き取り面接を行います。

▼ 入居申込書に添付する書類

- ・住民票
 - ・平成25年分の所得証明書
 - ・市町村税を完納していることを証する書類
 - ・非課税証明書(非課税の方)
 - ・住宅の立ち退きを要求されている方は、貸主の立ち退きに係る証明書
- ▼ 募集期間 4月6日(月)～13日(月)(土・日・祝日を除く)
- ▼ 入居時期 4月下旬
- ▼ 申込・問 保健センター
☎ 62-3166

みんなの掲示板

町以外の事業をお知らせします。

● 自衛隊幹部候補生募集

自衛隊幹部候補生を次のとおり募集します。

▼ 応募資格

▽ 22歳以上26歳未満の者(20歳以上22歳未満の者は大卒(見込含む)、修士課程修了者等(見込みを含む) 28歳未満)

▽ 歯科幹部候補生は、20歳以上30歳未満歯科課程の大学を卒業または28年3月卒業見込みの者

▽ 薬剤科幹部候補生は、20歳以上26歳未満で薬学課程の大学を卒業または28年3月卒業見込みの者

▼ 採用予定数

▽ 陸上自衛隊

○ 一般幹部候補生(一般要員) 男子約100名/女子約5名

○ 歯科・薬剤 男子・女子合計約10名

▽ 海上自衛隊

○ 一般幹部候補生(一般要員/飛行要員) 男子約50名/女子約10名

○ 歯科・薬剤 男子・女子合計約5名

▽ 航空自衛隊

○ 一般幹部候補生(一般要員/飛行要員) 男子・女子合計約40名

○ 歯科・薬剤 男子・女子合計約5名

▼ 試験期日

▽ 1次 5月16日(土)(飛行要員は16日・17日の2日間)

▽ 2次 6月16日(火)～19日(金)のうち指定する日

▽ 3次(飛行要員のみ)

○ 海上自衛隊 7月13日(月)～17日(金)のうち1日

○ 航空自衛隊 7月18日(土)～8月6日(木)のうち指定する日

▼ 試験場

▽ 1次 福島市、郡山市

▽ 2次 仙台市

▽ 3次(飛行要員のみ) 横須賀(海上自衛隊)/静浜(航空自衛隊)

▼ 問 自衛隊郡山地域事務所 ☎ 024-932-1424

広告欄

防災 山林からの出火防止

この時季は空気が乾燥し、ちょっとした不注意で、たき火などから燃え広がってしまう場合があります。



次の事項を確認し、一人ひとりが、火気の取り扱いに注意しましょう。

～火災予防のための注意点～

- ◇ たき火をしない。
- ◇ たばこの投げ捨てはしない。
- ◇ 強風時及び乾燥時には、火気の取り扱いに十分注意する。
- ◇ 火気の使用中はその場を離れず、完全に消火する。

◆ 問 郡山消防本部予防課 ☎ 024-923-1878

＜公用車売却のお知らせ＞

町では、車両の更新により廃車予定となった公用車について、ヤフー株式会社が提供している「Yahoo!オークション・インターネット公有財産売却システム」により一般競争入札による売却を実施します。

売却物件の詳細や申込手続きなどのご案内は、町ホームページに掲載されていますので、買い受けを希望される方は、ご覧ください。

▼売却物件

▼スズキジムニー（初年度登録平成6年）

▼ニッサンサファリ（初年度

登録平成元年）

▼入札参加申込期間 4月8日（水）～24日（金）

▼入札期間 5月14日（木）～21日（木）

▼開札日 5月21日（木）

▼問 財務課管理契約グループ

☎ 62・2132



● NPO法人三春町国際交流協会からのお知らせ

NPO法人三春町国際交流協会では、毎月、歴史講話と英会話教室を開催しています。ぜひ皆さんご参加ください。

★歴史講話 4月のテーマ「戊辰戦争においての三春は、裏切り者（狐）ではない」

▼日時 4月9日（木）午後7時より（月に1回第2木曜日）

▼場所 三春町国際交流館「ライスレイクの家」

▼会費 600円（コーヒー付）

▼講師 橋本捨五郎さん

▼その他 どなたでも参加できます。初めての方は予約申し込みをしてください。

★英会話教室

▼日時 土曜日（月3回）午前11時より12時まで

▼場所 三春町国際交流館「ライスレイクの家」

▼講師 リー・ジミーさん

▼その他 初めてのの方は、入会登録が必要です。

※詳細については、お問い合わせください。

▼申込・問 三春町国際交流館「ライスレイクの家」 ☎ 62・5800

● 三春登山愛好会会員募集

山歩きをきっかけに、生活習慣を変えてみませんか。登山が生み出す前向きな心、人との出会いはもちろん、活力を生む健康な身体づくり、さらには有酸素運動でリフレッシュしてみませんか。多くの方のご参加をお待ちしています。

▼活動内容 県百名山や日本百名山などに登ります。

▼問 渡辺義広 ☎ 62・3626 / 鈴木武 ☎ 62・4818

● 第7回春の美術展を再開します

次のとおり、春の美術展を再開します。ぜひ、お越しください。

▼日時 4月16日（木）～18日（土）午前9時～午後5時

▼場所 三春交流館まほらホワイエ

▼問 三春美術協会会長 橋本ハツ ☎ 62・6086

広告欄

4月

※平成26年度青少年健全育成標語入選作品

◎ あいさつは 明るく元気に 自分から (上石妃夏・三春中学校1年)

4月の行事カレンダー

カレンダーに記載されている●の中の数字は、関連記事が掲載されている頁数です。施設の休館日は18ページに掲載しています。

4 (土)	わんぱくクラブ入所式 (15時・中央児童館)	17 (金)	滝桜ライトアップ (~23日予定・18時~21時) ●4
	岩江児童クラブ入所式(10時・岩江センター)	18 (土)	春のお花見遠足 (10時~14時・中央児童館) ●20
	御木沢児童クラブ入所式 (13時30分・御木沢小学校体育館)		星を見る会(19時~21時・自然観察ステーション) ●19
	皆既月食観望会 (19時~21時30分・自然観察ステーション) ●19	20 (月)	母の日プレゼント製作 (~22日・放課後・中央児童館) ●20
6 (月)	新入学(園)児童・園児の交通事故防止運動実施 (~12日) ●25	21 (火)	乳幼児健診・3~4か月児 (13時集合・保健センター) ●20
	町内小中学校入学式		心配ごと相談 (9時~12時・福祉会館) ●23
7 (火)	人権相談 (10時~15時・三春町役場) ●23	22 (水)	乳幼児健診・3歳児 (13時~13時30分受付・保健センター) ●20
	行政相談 (10時~12時・三春町役場) ●23		絵本とわらべ唄 (10時30分~11時・町民図書館) ●20
	心配ごと相談 (9時~12時・福祉会館) ●23	23 (木)	こころの健康相談会 (9時30分~11時30分・保健センター) ●20
8 (水)	絵本とわらべ唄 (10時30分~11時・町民図書館) ●20		乳幼児健診・1歳6か月児 (13時~13時30分受付・保健センター) ●20
10 (金)	保健センター開放日 (9時~15時30分) ●20	24 (金)	保健センター開放日 (9時~15時30分) ●20
	星を見る会(19時~21時・自然観察ステーション) ●19		親子ふれあい教室 (10時~11時30分・保健センター) ●20
11 (土)	歴史民俗資料館春の企画展 (~6月7日・9時~16時30分) ●13	25 (土)	理科クラブ(9時30分・中央児童館) ●20
12 (日)	日曜おはなし会 (10時30分~11時・町民図書館) ●20	27 (月)	お誕生日のつどい (10時~11時・子育て支援センター) ●20
14 (火)	心配ごと相談 (9時~12時・福祉会館) ●23	28 (火)	心配ごと相談 (9時~12時・福祉会館) ●23
16 (木)	木曜おはなし会 (放課後・町民図書館) ●20	30 (木)	遊びの広場 (10時~11時・子育て支援センター)
	おはなし「あのね」の日(10時45分~11時・子育て支援センター) ●20		

※住民課・税務課窓口延長日 毎週水曜日 (19時まで)、毎週日曜日 (8時30分~12時)



町営バスだより

今月のバス運休日：5・12・19・26・29日

- 町営バスをご利用の際は、お得な回数券をご利用ください。
- ※ 回数券は、バス車内・三春病院・役場窓口で販売しています。
- ◆ 問 住民課 生活環境グループ ☎ 62-2147

町営バス運休カレンダー (4月)

日	月	火	水	木	金	土
			1	2	3	4
5	休	6	7	8	9	10
12	休	13	14	15	16	17
19	休	20	21	22	23	24
26	休	27	28	29	休	30

マーク は、町営バスの運休日です。

休日診療のお医者さん

- 4月5日 (日) 中央通りクリニックやない 田村市 船引町 ☎81-2662
(コスモ調剤薬局中央通り店) (田村市 船引町 ☎81-1610)
- 12日 (日) かみや内科クリニック 小野町 ☎72-3212
(さとう薬局) (田村市 常葉町 ☎77-2018)
- 19日 (月) 大久保クリニック 田村市 船引町 ☎82-2555
- 26日 (日) 矢吹医院 三春町 ☎62-3015
(ふくだや薬局) (田村市 船引町 ☎86-2013)
- 29日 (水) 青山医院 田村市 常葉町 ☎77-2015
(タカギ薬局) (田村市 常葉町 ☎77-4381)

<平日の夜間> 田村地方夜間診療所 ☎ 81-2233

- ・ 受付時間：午後7時~9時30分
- ・ 診療科：内科・小児科
- ※ 田村医師会の医師が輪番で担当

<休日の夜間> 郡山市夜間急病センター ☎ 024-934-5656

●●●● 今月の相談 ●●●●

- 【行政相談】 4月7日 (火) 午前10時~12時
／三春町役場／行政相談委員
- 【人権相談】 4月7日 (火) 午前10時~午後3時
／三春町役場／人権擁護委員
- 【心配ごと相談】 4月7・14・21・28日 (火)
午前9時~12時／三春町福祉会館 (南町) ／
民生児童委員
- 【肢体不自由者巡回相談】 4月9日 (木)
午後1時~3時／郡山市障害者福祉センター／
医師／要予約／保健センター ☎ 62-3166

人口 17,166人 (-51) ♂男性 8,361人 (-25) ・女性 8,805人 (-26) /世帯数 5,550世帯 (-8)

※ 平成22年10月1日国勢調査の人口基準・平成27年3月1日現在 (前月比)

